

HVAC, Water en afvalwater

Innovatieve afdichtingsoplossingen voor doorvoeren van kabels en leidingen in gebouwen

Doorvoeren voor loodgieterswerk en leidingen voor stadsverwarming of airconditioning zijn gevoelige plekken in elk gebouw, die voortdurend worden blootgesteld aan vocht en spanning. Zonder goede afdichting kunnen er lekken ontstaan, waardoor er water in de constructie kan sijpelen. Dit kan leiden tot kostbare gevolgen zoals schimmelvorming en structurele schade.

Our solutions

Professionele afdichtingen biedt niet alleen langdurige bescherming, maar draagt ook aanzienlijk bij aan het behoud van de waarde van het onroerend goed.

Een grote verscheidenheid aan leidingen, of het nu gaat om waterleidingen, gasleidingen, stadsverwarmingsbuizen of afvalwaterbuizen, kunnen ook in elk gebouw worden ingebracht. De vereisten voor gebouwdoorvoeringen kunnen variëren. Met de toenemende mate van elektrificatie worden toepassingen zoals het opladen van EV's, maairobots enz. steeds gebruikelijker. Onze servicepunten voor gebouwen en buiten voorzien in dit nieuwe toepassingsgebied.

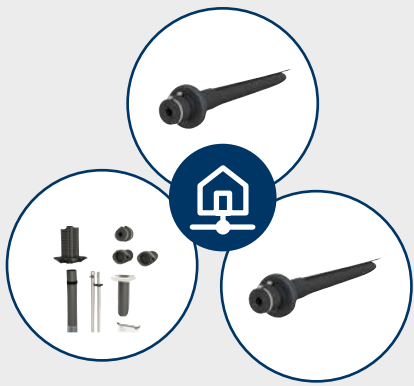
Ons assortiment van doorvoeren biedt u de ideale oplossing voor alle soorten wanden en alle toepassingen. In combinatie met onze persafdichtingen vormen deze producten de perfecte afdichtingsoplossing tussen gebouw en leidingen.

Mechanische afdichtingen zorgen ervoor dat kernboren of muurdoorvoeren op een betrouwbare en duurzame manier gas- en waterdicht worden afgesloten.



Afvalwater

Hauff-Technik biedt een reeks gevarieerde en innovatieve oplossingen voor het afdichten van afvalwaterleidingen in keldermuren of vloerplaten.



Huisinvoeren

Voor professionele en betrouwbare afdichtingen tussen gebouwen en toevoeringen voor gas, water, stroom of telecommunicatie kunt u vertrouwen op de eenvoudige gebouwtoegangen van Hauff-Technik. Door keldermuren of vloerplaten, ze kunnen snel en veilig in enkele minuten worden geïnstalleerd en zijn gas- en waterdicht tot 1 bar.

Servicepunten voor gebouwen

De ETGAR-gebouwcontactdoos leidt de elektrische kabels van de aansluitruimte naar alle faciliteiten op het terrein en de bijbehorende parkeerplaatsen die vervolgens van elektriciteit moeten worden voorzien. De afvoerkanalen voldoen aan alle vereisten voor het afdichten van gebouwen, zoals gas- en waterdichtheid en radonbescherming.



Aarding

De HMK van Hauff-Technik is een drukkicht vloerdoorvoersysteem dat aardingsstaven veilig geleidt en zorgt voor een betrouwbare afdichting en aarding. De aardingswandkraag voorkomt het binnendringen van water en gas langs de staaf en is daardoor ideaal voor eenvoudige installatie in nieuwbouw.

Buisdoorvoeren

Naast de conventionele kabeldoorvoer kunnen verschillende leidingen, zoals drinkwater-, gas-, stadsverwarmings- en afvalwaterleidingen, in elk gebouw worden ingevoerd met de juiste combinatie van muurmof en persafdichting.



Stadsverwarming

Pijpafdichtingsoplossingen voor stadsverwarmingssystemen helpen energieverlies te voorkomen door thermische efficiëntie te garanderen en warmtelekken te verminderen. Bovendien verlengen ze de levensduur van het systeem door de leidingen te beschermen tegen corrosie en schade van buitenaf, waardoor de onderhoudskosten dalen.

Entrees



Afvalwater
Rioleringsdoorvoeren
AT110
KGF110



Energy to Garden
Aansluitpunten voor bouwdiensten
HAB ETGAR BHP
HA ETGAR MIS100S
ETGAR foundation box
HAB-E ETGAR BHP



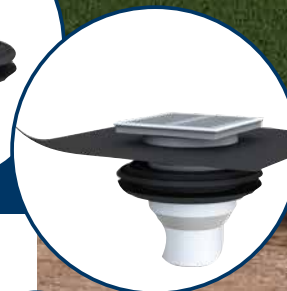
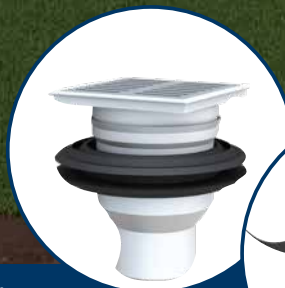
Afvalwater

Rioleringsdoorvoeren
HFM



Afvalwater

Rioleringsdoorvoeren
BAL
BALF



Aarding

Aarding muurkraag
HMK8-10
FUBO ECL

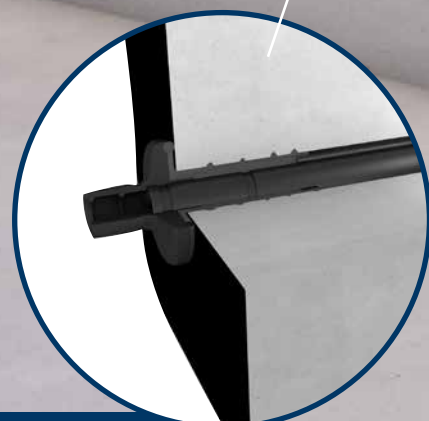


Huisinvoeren

Elektriciteit/water/telecommunicatie/gas
ESH Basic FUBO BHP3m



Muuringangen



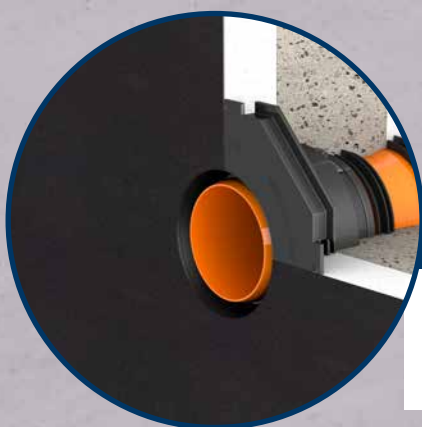
Stadsverwarming

Afdichtingsset voor gegolfde
kabelgoten en mediabuizen
WRD
MIS200



Toegang gebouw

Elektriciteit
MIS60D 1x24-30 BL1000



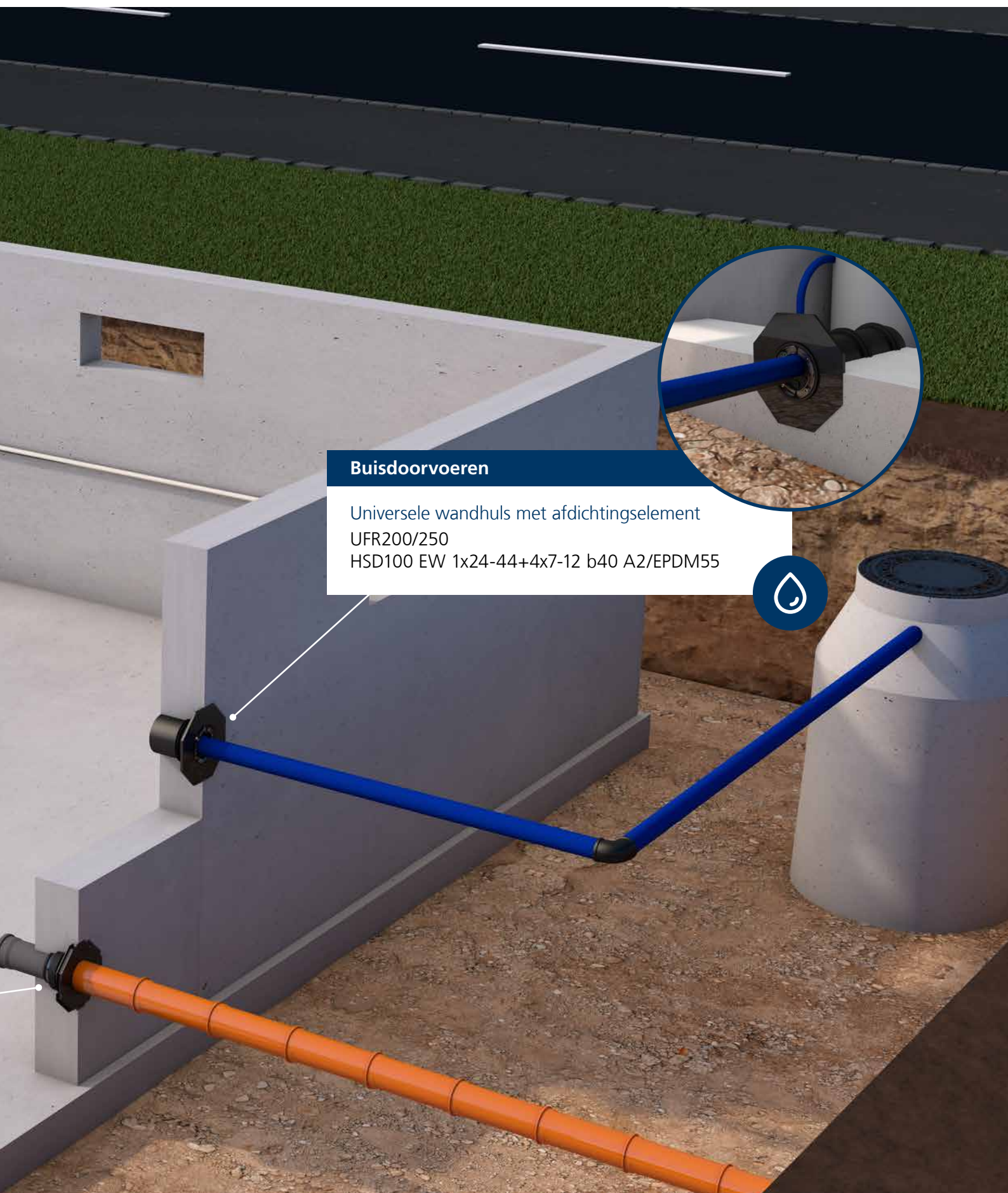
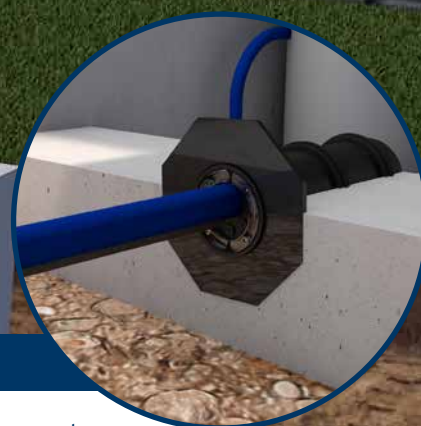
Afvalwater

Invoeren afvalwater
UDM100



Buisdoorvoeren

Universele wandhuls met afdichtingselement
UFR200/250
HSD100 EW 1x24-44+4x7-12 b40 A2/EPDM55



Afbeelding	Productcategorie	Product	Inbouw in de muur	Inbouw in de vloer	Nabouw
	Trechter afvoer	AT Tundish		X	
	Muurkraag	KGF		X	
	Vloerafvoer	BAL/BALF		X	
	Muurdoorvoer	UDM/UDME	X		
	Folie-manchet	HFM		X	
	Aardingsmuurkraag	HMK		X	
	Enkelvoudige huisinvoeren	ESH FUBO		X	
	Set for multiple building services outlets	ETGAR		X	
	Set voor service-uitgang voor één gebouw	ETGAR MIS		X	X
	Vermeldingen van afzonderlijke gebouwen	MIS D	X		X
	Vermeldingen van afzonderlijke gebouwen	MIS S		X	X
	Vermeldingen van afzonderlijke gebouwen	MIS200	X		X
	Druk dichtingen	HSD	X		X
	Muurhulzen	UFR	X		

De informatie in deze publicatie is gebaseerd op de huidige technische kennis en ervaring. Gezien de vele factoren die van invloed kunnen zijn op de verwerking en het gebruik van onze producten, ontstaat deze informatie verwerkers en gebruikers echter niet van de plicht om zelf tests en proeven uit te voeren. Wij vervangen alle onderdelen die vanwege materiaalfouten onbruikbaar zijn. Er wordt geen vervanging geboden voor gebreken die zijn veroorzaakt door transport of opslag, of door onjuiste installatie en de gevolgen daarvan. Wij aanvaarden geen aansprakelijkheid voor de juistheid of volledigheid van de informatie in dit document.

Hauff-Technik GmbH & Co. KG Locatie Hermaringen

Robert-Bosch-Straße 9
89568 Hermaringen, GERMANY

Tel. +49 7322 1333-520

Fax +49 7322 1333-999

ht.international@hauff-technik.de

Hauff-Technik GmbH & Co. KG Locatie Heidenheim

Zoeppritzstraße 73
89522 Heidenheim, GERMANY

Tel. +49 7321 94690-0