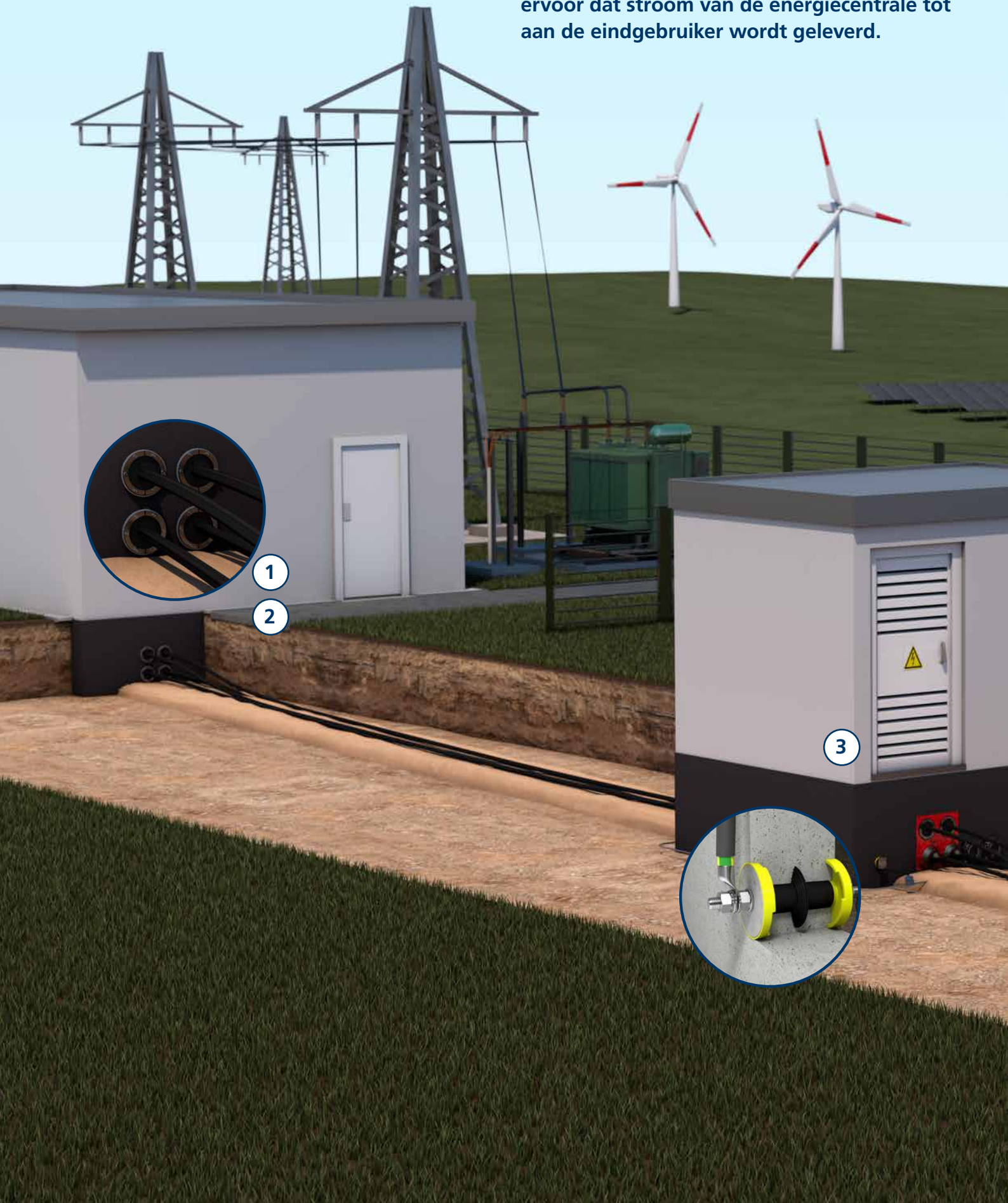


# Elektrische infrastructuur

Duurzame oplossingen voor stroomnetwerken

De elektrische infrastructuur vormt de ruggengraat van onze moderne samenleving. Het complexe netwerk van hoogspanningslijnen, onderstations en transformatoren zorgt ervoor dat stroom van de energiecentrale tot aan de eindgebruiker wordt geleverd.



1

2

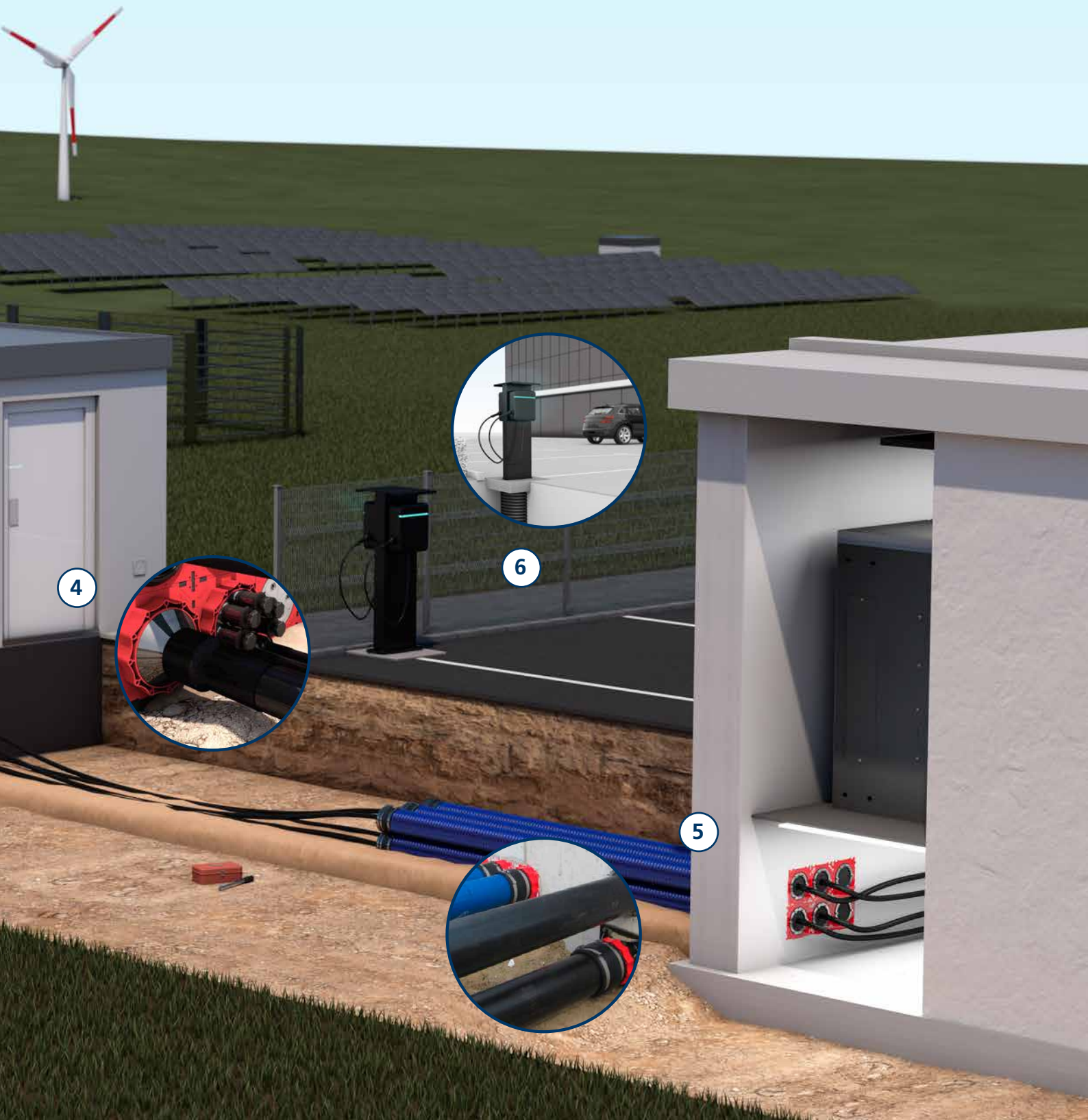
3





Om aan de groeiende vraag naar elektrische energie te blijven voldoen, is voortdurende modernisering en onderhoud van de infrastructuur, samen met het gebruik van hernieuwbare energiebronnen, essentieel. Betrouwbare materialen zijn noodzakelijk om de beschikbaarheid van elektrische energie te waarborgen.

Onze oplossingen dragen op verschillende niveaus bij aan het creëren van een veerkrachtige en moderne elektrische infrastructuur en minimaliseren het risico op storingen. Een betrouwbare en veilige afdichting beschermt gevoelige technologie tegen gevaren zoals het binnendringen van water of schade veroorzaakt door knaagdieren en ongedierte. Onderhoudsarme kabeldoorvoeren en geavanceerde alles-in-één-systemen zorgen voor een probleemloze werking. Onze oplossingen maken een efficiënte uitbreiding van een duurzaam elektriciteitsnetwerk mogelijk.



4

6

5

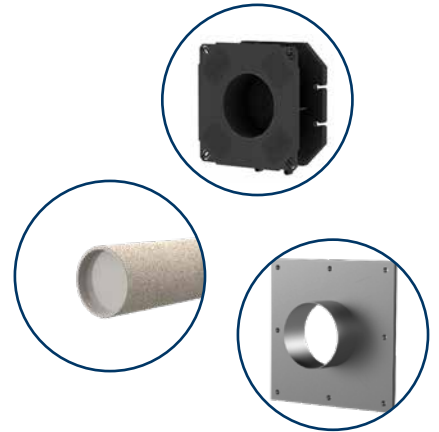
# Oplossingen van Hauff-Technik

## 1 Muurhuizen

Als expert voor afdichtingen weten wij dat een dichte gebouwdoorvoer al begint met een vakkundig aangebracht 'gat in de wand'. Wij richten ons daarom al tientallen jaren op het ontwikkelen van innovatieve, hoogwaardige en gebruikersvriendelijke doorvoerbuizen en flensconstructies.

We leveren oplossingen die geschikt zijn voor montage direct tegen de bekisting, voor plaatsing in het beton, of voor montage achteraf met een klemdichting door middel van boutverbindingen.

Vaste en losse flensconstructies bieden een betrouwbare oplossing voor het integreren van vloeibaar aangebrachte bitumineuze coatings of waterafstotende membranen. Deze toepassingen voldoen aan de voorschriften van DIN 18195 Deel 6 voor bescherming tegen waterindringing.



## 2 Drukdichtingen

HSD en HRD zijn innovatieve drukkichtingen geschikt voor enkele of meervoudige kabels.

De oplossingen variëren van gesloten afdichtingen voor de eerste installatie tot gedeelde versies voor het achteraf afdichten van reeds gelegde kabels.

Voor elke eis is er de ideale drukkichting, op maat gemaakt, tot op de millimeter nauwkeurig, of geschikt voor universeel gebruik rond, ovaal of zelfs vierkant.

## 3 Aarding

HEA-aardingssystemen garanderen een waterdicht aardingspunt over de volledige lengte. Ze zijn zowel geschikt voor inbouw als voor montage achteraf.

De aardingsverbindingen, die volgens de hoogste kwaliteitsnormen in roestvrij staal worden vervaardigd, behouden hun functie gedurende hun hele levensduur. Deze systemen kennen diverse toepassingen zoals beschermende aarding, functionele aarding, operationele aarding en bliksembeveiliging.



# Oplossingen van Hauff-Technik



## 4 Kabeldoorvoer systeem HSI150 of HSI/90

Het kabeldoorvoer systeem HSI overtuigt door zijn modulaire opbouw.

Het systeem is verkrijgbaar in twee maten met een dagbreedte van 150 en 90 mm en bepaalt de standaard bij kabeldoorvoeringen die zijn weggewerkt in de bekisting van betonwanden. Daarbij biedt de afdichtpakking HSI 150 of HSI 90 maximale flexibiliteit bij het latere gebruik. Hij is reeds af fabriek voorzien van een drukkichte afsluitdeksel. Er zijn verschillende systeemafdichtingen verkrijgbaar voor de afdichting van kabels – overeenkomstig de vereisten in gesloten of gesplitste uitvoering – voor de drukkichte aansluiting op lege buizen.

## 5 Kabelinvoer systeem KES 150 of KES 90

Een gebouw wordt tijdens zijn levensduur vaak gerenoveerd of vernieuwd. In de meeste gevallen hebben deze activiteiten echter alleen gevolgen voor de delen van het gebouw die zich boven de grond bevinden. Maar ook de eisen die aan de leidinginfrastructuur van een gebouw worden gesteld, kunnen in de loop der tijd sterk veranderen.

Juist hierom is het aan te bevelen reeds bij de bouw van het gebouw reserveopeningen te plannen en een robuust en duurzaam leeg buizenracé aan te leggen waardoor op elk moment leidingen kunnen worden vervangen of nieuwe leidingen kunnen worden gelegd zonder telkens het gehele leidingtracé te moeten uitgraven.

Het drukkichte kabel invoer systeem KES biedt deze mogelijkheid. De KES is compatibel met het HSI-systeem. In combinatie met de Hateflex-spiraalslang wordt het probleemloos, schoon en beschermd leggen van kabels in de grond een fluitje van een cent.



## 6 Elektromobiliteit



Voor de razendsnelle toename van elektrische voertuigen is het noodzakelijk om de bijbehorende oplaadinfrastructuur snel en fors uit te breiden. Bovendien ondersteunt de Europese overheid uitbreiding van de EV-laadinfrastructuur door middel van Richtlijn (EU) 2018/844. Hierin worden de afzonderlijke lidstaten gevraagd om landspecifieke regels op te stellen voor het minimum aantal oplaadpunten. De Universele Laadpaal Fundering biedt een innovatieve en universele fundering voor laadstations. ULF biedt een funderingsoplossing voor verschillende soorten laadstations en laadzuilen en voor verschillende inbouwsituaties.

## Enkelvoudige gebouwinvoeren

Enkelvoudige gebouwinvoeren bieden professionele en betrouwbare afdichtingen tussen gebouwen en toevoerleidingen voor diensten als gas, water, elektriciteit of telecommunicatie.

Of ze nu door keldermuren of vloerplaten lopen, ze kunnen simpel, snel en veilig in enkele minuten worden geïnstalleerd en zijn gas- en waterdicht tot 1 bar.



# Onze producten in één oogopslag

Productcategorie		Product	Energiecentrales	Onderstations	Transformatorstations	Woongebouwen	Industriegebouwen
	Doorvoerbuizen ①	SDF		X	X		
		UFR	X	X	X	X	X
		ZVR	X	X	X	X	X
		BWS	X	X	X		X
	④	HSI90 D...	X	X	X		X
		HSI150 DG...	X	X	X		X
		HSI150 D...	X	X	X		X
		HSI150 MA...	X	X	X		X
	②	HSI150 SF	X	X	X		X
		HRD	X	X	X	X	X
		HSD	X	X	X	X	X
		SEG		X	X		
	Aarding ③	HEA...	X	X	X	X	X
	HSI ④	HSI90	X	X	X		X
		HSI150	X	X	X		X
	Retrofit-oplossingen ④	HSI...DFK...	X	X	X	X	X
		FA/FAG	X	X	X	X	X
	Aansluiting kabelkanaal ⑤	HSI..KMA	X	X	X		X
		HSI...GSM...	X	X	X		X
		KES	X	X	X		X
	EV-oplaadinfrastructuur ⑥	ULF				X	X
	Enkelvoudige gebouwinvoer	ESH				X	X

The information in this publication is based on current technical expertise and experience. However, given the multitude of possible influences affecting the processing and use of our products, this information does not exempt processors and users from running their own tests and trials. We replace all parts which are not usable due to material defects. No replacement is provided for defects caused by transportation or storage or by incorrect installation and its consequences. We assume no liability for the correctness or completeness of the information in this document.

## Hauff-Technik GmbH & Co. KG

Robert-Bosch-Straße 9  
89568 Hermaringen, GERMANY  
Tel. +49 7322 1333-520  
Fax +49 7322 1333-999  
ht.international@hauff-technik.de

