

Datacenter infrastructuur

Duurzame afdichtingsoplossingen

Predictive maintenance by design

Datacenters vormen het fundament van de digitale wereld. Voor elke digitale activiteit, van een eenvoudige e-mail tot complexe gegevensanalyses en cloudservices is rekenkracht nodig. De ultramoderne faciliteiten vormen de noodzakelijke infrastructuur om de groeiende hoeveelheid gegevens te verwerken en op te slaan en om een soepele gegevensstroom te garanderen.

Ze zijn daarom van groot belang voor een groot aantal gebieden en worden beschouwd als kritieke infrastructuur. De beveiliging van bedrijfsprocessen, de verwerking van gevoelige data of capaciteitsintensieve toepassingen voor het bedrijfsleven en onderzoekcentra zijn afhankelijk van de betrouwbaarheid van datacenters.



HRD customised

Hateflex

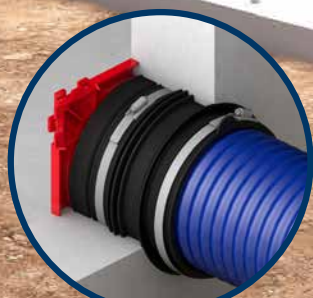
HRD SG

NIEUW
BWS KMA



Waarom Hauff-Technik voor datacenters?

- ✓ Geen onderhoud nodig
- ♻️ Geen stilstand door lekkende ingangen
- 🤝 Meer dan 60 jaar afdichting ervaring



HSI150 KMA






HSI150 GSM



FAG with HSD

🔍 www.hauff-technik.com

KMA – De opvouwbare rubberen hoer voor kanaalaansluiting

Afbeelding	Artikelcode	Toepassingsgebied (mm)
	HSI90 KMA94/63/200*1	55-63
	HSI90 KMA94/72/200*1	67-75
	HSI90 KMA94/200*1	86-94
	HSI150 KMA172/200*1	160-172
	BWS100/110 KMA116/200*2	110-116
	BWS150/160 KMA172/200*2	160-172
	BWS200/200 KMA207/200*2	200-207
	BWS200/200 KMA228/200*2	220-228

*1 Oplossingen voor andere wanddiktes beschikbaar op aanvraag

*2 Oplossingen voor andere wanddiktes > 200 mm op aanvraag verkrijgbaar



Roestvrijstalen flens gespleten om achteraf in te pluggen



KMA en spiraalslang Hateflex14150

Hauff-Technik GmbH & Co. KG

Robert-Bosch-Strasse 9
89568 Hermaringen, GERMANY

Tel. +49 7322 1333-520
Fax +49 7322 1333-999

ht.international@hauff-technik.de

