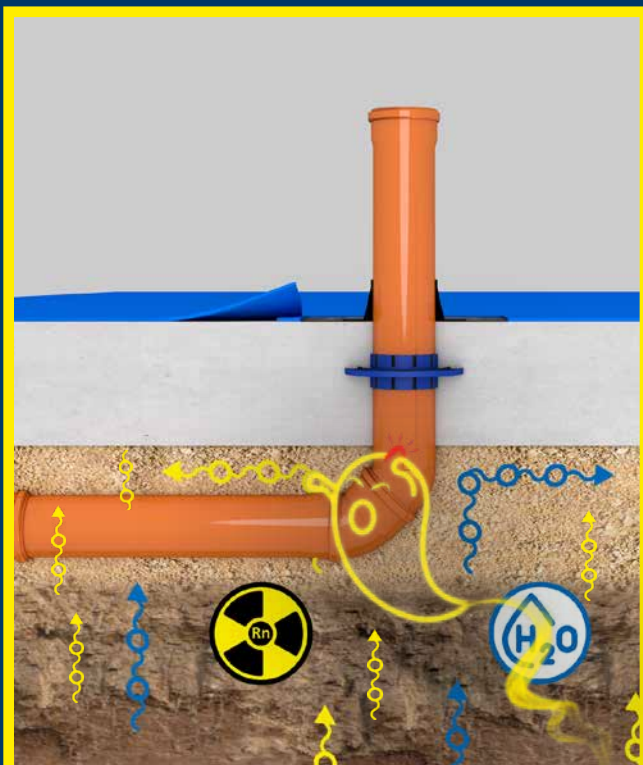


Immer. Sicher. Dicht.

hauff
technik



Setzen Sie dem
Spuk
ein Ende!

DIE WICHTIGSTEN INFORMATIONEN AUF EINEN BLICK!

SICHERER SCHUTZ VOR RADONGAS

Setzen Sie dem Spuk ein Ende!

SCHRECKGESPENST RONNIE RADON



RONNIE RADON STELLT SICH VOR

- Geburtsjahr: 1900 entdeckt, jedoch gibt es mich seit Anbeginn der Zeit
- Beruf: Radioaktives Edelgas
- Familie: Uran und Radium
- Lebensraum: Wohnhaft im Erdreich, je nach Gebiet in unterschiedlicher Konzentration
- Eigenschaften: Farblos, geruchlos, geschmacklos
- Mir reicht ein stecknadelkopfgroßes Loch, um mit 900.000 meiner Geschwister in Ihr Haus zu schleichen, um mein Unwesen zu treiben
- Meine Stärken: Einsatz zur Schmerztherapie
- Meine Schwächen: Ich kann Lungenkrebs auslösen

Neue Strahlenschutzverordnung zum 01.01.2018

DIE WICHTIGSTEN FAKTEN ZUM THEMA RADON

DIESE VERORDNUNG REGELT ZUM SCHUTZ DES MENSCHEN UND DER UMWELT VOR IONISIERENDER STRAHLUNG (STRAHLENSCHUTZVERORDNUNG STSV)

Art. 155

Radonreferenzwert

Für die über ein Jahr gemittelte Radongaskonzentration in Räumen, in denen sich Personen regelmässig während mehrerer Stunden pro Tag aufhalten, gilt ein Radonreferenzwert von 300 Bq/m³.

Referenzwerte:

an Arbeitsplätzen: 300 Bq/m³

in Aufenthaltsräumen: 300 Bq/m³

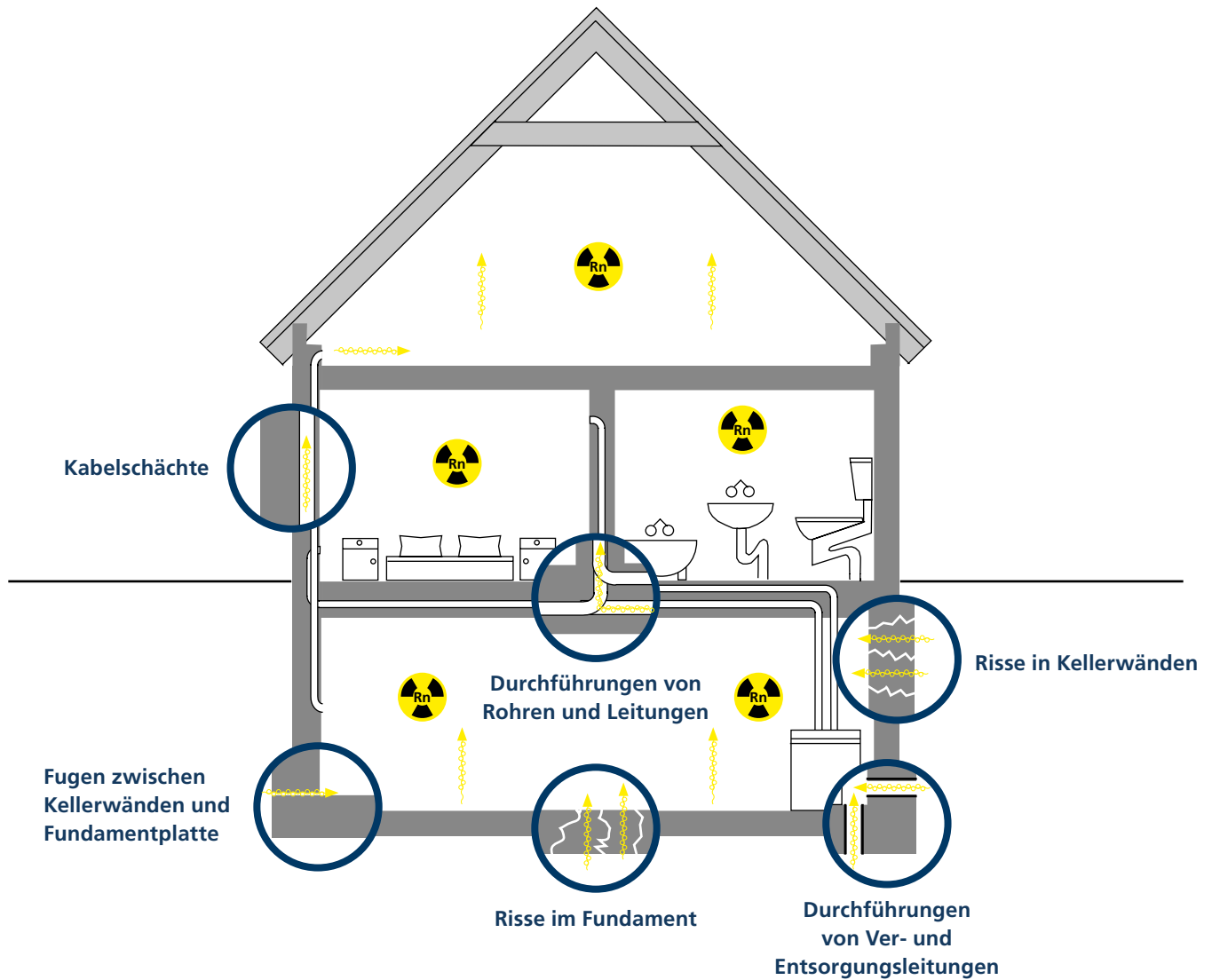
Der Radonreferenzwert entspricht der Radongaskonzentration, bei deren Überschreitung Massnahmen nach Artikel 166 zu treffen sind.

Um Radon am Eintritt in das Gebäude zu hindern, muss die erdberührende Gebäudehülle dicht sein. Dazu braucht es eine durchgehende Bodenplatte und erdberührende Wände sollten aus Beton der Expositionsklasse XC2 bestehen.

Sehr wichtig sind ausserdem luftdichte Zu- und Ableitungen für Strom, Wasser, Abwasser etc.

Ursache von Radon in Gebäuden

EINTRITTSSTRAßEN VON RADON



DIE DREI HÄUFIGSTEN MÄNGEL

1. BODEN UND WÄNDE IM UNTERGESCHOSS SIND UNDICHT

- nicht fachgerechte Durchführung von Kabeln und Rohren im Erdreich
- Risse durch Absenkungen und Bauteilverschiebungen

2. TRENNENDE BAUTEILE ZWISCHEN UNTER- UND OBERGESCHOSS

- Türen zur Kellertreppe
- Risse und Fugen
- nicht fachgerechte Durchführung von Kabeln und Rohren

3. KEINE RADONSPERRE ODER WASSERDICHTER FOLIE

- zwischen Sauberkeitsschicht und Bodenplatte
- zwischen Bodenplatte und Kellerbodenaufbau

Quelle:

Bundesamt für Gesundheit BAG (2018): faktor Architektur Technik Energie, Radon Praxis-Handbuch Bau. Auflage 1, Zürich.

Achten Sie darauf!

SICHERHEITSRISIKO RECHTECKKAUSSPARUNG



nicht wasserdicht

nicht radondicht

keine sichere Anbindungsmöglichkeit für Dampfsperffolien

Ohne viel Aufwand!

TRITTSICHER UND RADONDICHT



- + einfache Montage vor Ort ohne Rechteckaussparungen
- + stolperfreier Einbau nach DGUV 38 §12a dank Trittschutzeinsatz

- + gas- und wasserdichte Verbindung mit der Bodenplatte dank integrierter 3-Stegdichtung

Achten Sie darauf!

FEHLENDE FACHGERECHTE ABDICHTUNG



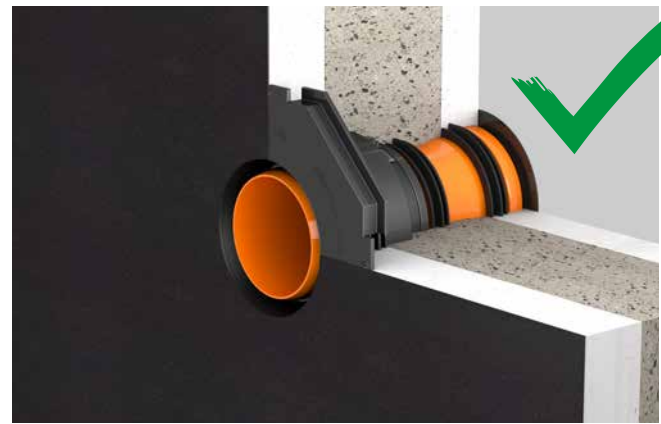
nicht wasserdicht

nicht radondicht

keine Einbindung
der Gebäudeabdichtung (PMBC)

Schnelle Abdichtung!

SICHERE EINBINDUNG ÜBER EINE PMBC-BESCHICHTUNG



+ aufgeraute Oberfläche ermöglicht optimale Anbindung der Gebäudeabdichtung (PMBC)

+ garantierte Gas- und Wasserdichtheit der Wand durch Anbindung der Gebäudeabdichtung (PMBC)

Achten Sie darauf!

FEHLENDE FACHGERECHTE ABDICHTUNG



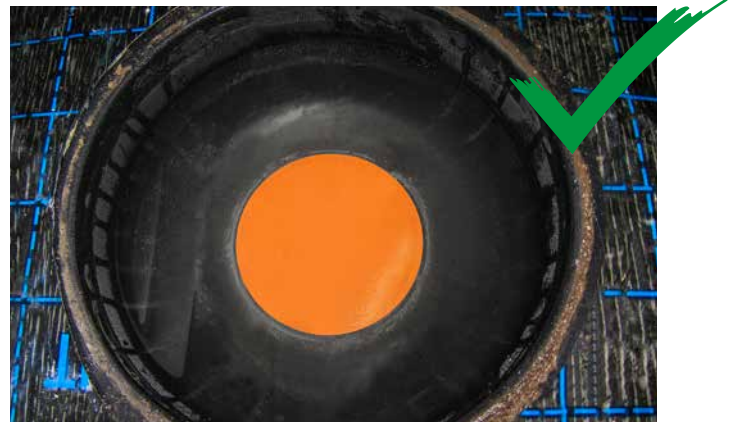
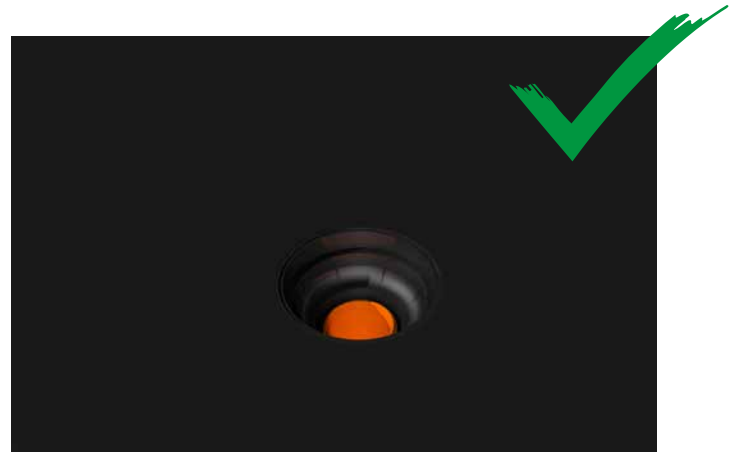
nicht wasserdicht

nicht radondicht

keine Anbindung der Dampfsperffolie

Schnelle Abdichtung!

SICHERE EINBINDUNG DER DAMPFSPERRE

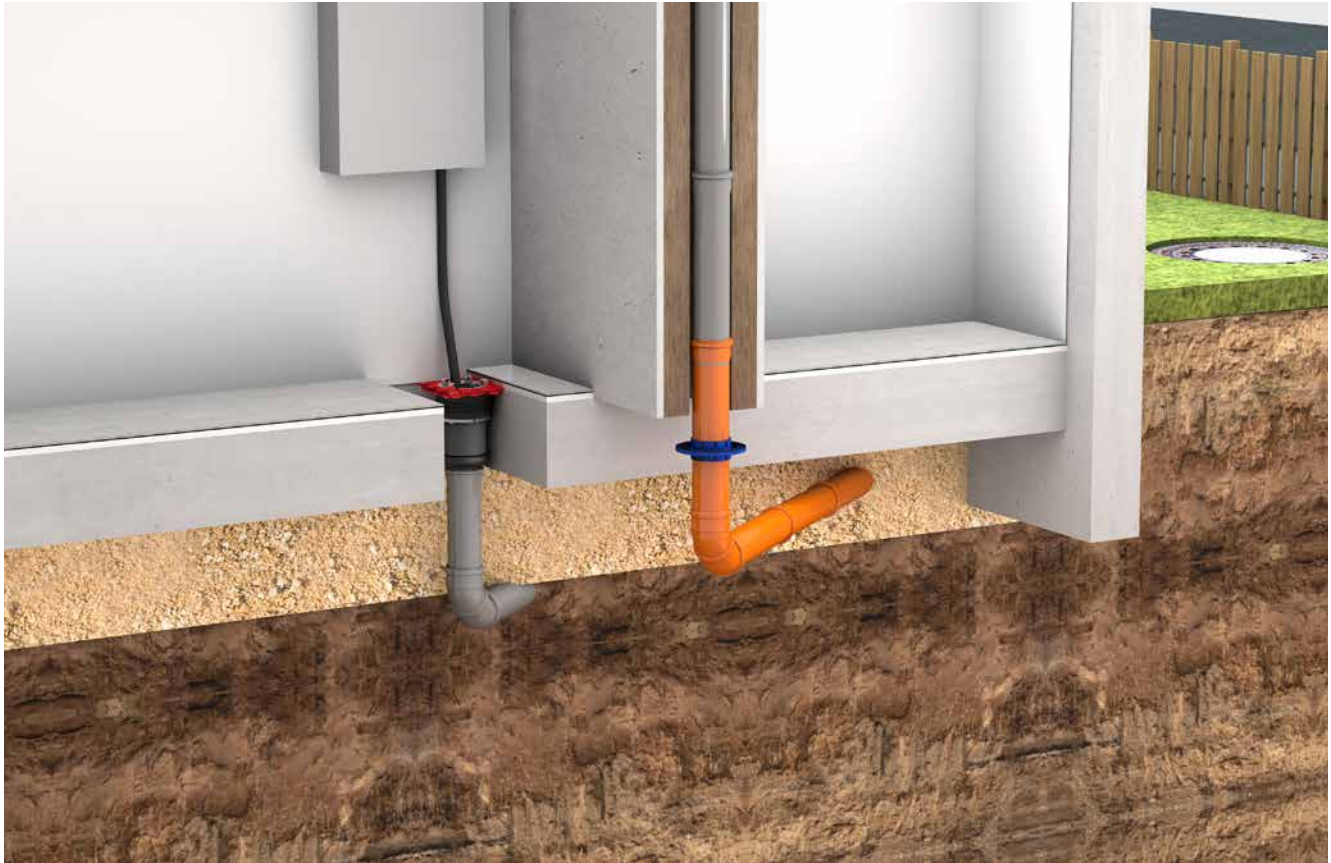


+ aufgeraute Oberfläche ermöglicht optimale Anbindung der Dampfsperre

+ garantierte Gas- und Wasserdichtheit der Bodenplatte durch Anbindung der Dampfsperre

Produkte für radonsicheres Bauen

BODENPLATTE SICHER RADONDICHT



+ geprüfte Wasserdichtheit

+ geprüfte Radondichtheit

Produkte für radonsicheres Bauen

BODENPLATTE SICHER RADONDICHT

HSI150 KCH



KG-FIX



HRD



Produkte für radonsicheres Bauen
KELLER SICHER RADONDICHT



+ geprüfte Wasserdichtheit

+ geprüfte Radondichtheit

Produkte für radonsicheres Bauen
KELLER SICHER RADONDICHT

HAUSEINFÜHRUNG HSI90 KCH K55 MIT PRESSRING ALS SET



KG-FIX



HSD



Hauff-Technik Swiss AG

Grabenackerstrasse 7
4702 Oensingen, SWITZERLAND

Tel.: +41 62 206 00 70
Fax: +41 62 206 00 79
htch.anfrage@hauff-technik.ch
htch.bestellungen@hauff-technik.ch