



Guarnizioni per cavi e guarnizioni per tubi

Che si tratti di elettricità, telecomunicazione, acqua, acque reflue, gas o teleriscaldamento, quando si parla della guarnizione in completa sicurezza degli edifici, Hauff-Technik offre sempre la soluzione adeguata.

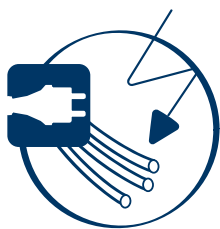
Passacavi e passatubi, entrate dell'edificio e allacciamenti domestici senza scavi aggiuntivi di qualità professionale. Tutto da un'unica fonte.

Prodotto standard o con realizzazione speciale su misura.

Per la massima redditività, semplicità d'uso e durata nelle costruzioni di ogni tipo. Da case unifamiliari fino a grandi progetti complessi.

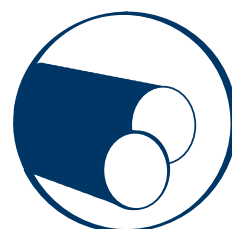
Sempre Hauff. Sempre sicura. Sempre affidabile.

Guarnizioni per cavi



Hauff-Technik offre la soluzione ideale per ogni richiesta. I passacavi, realizzati secondo i più elevati standard qualitativi, si distinguono per la massima flessibilità in fase di pianificazione ed esecuzione, nonché per la semplicità di montaggio e la tenuta ermetica affidabile. Anche per quanto riguarda i cavidotti, sono disponibili le soluzioni adatte a ogni necessità.

Guarnizioni per tubi



Le guarnizioni anulari garantiscono che i fori di carotaggio o i tubi di rivestimento siano impermeabili e a tenuta di gas, che si tratti di linee di cavi, di tubi o altre condotte per fluidi. La nostra gamma di prodotti nell'ambito dei tubi di rivestimento offre la soluzione adatta per ogni tipologia di parete e di carico. In combinazione con le nostre guarnizioni anulari, costituiscono la soluzione di tenuta ottimale tra edificio e tubo di rivestimento.



Installazione di un passaggio impermeabile doppio HSI150 K2 prima della gettata di calcestruzzo



FZR con tubo di plastica e GKD



HSI150 DG, HSI150 DT and HSI150 SEG



HRD integrato



Passaggio impermeabile semplice con manicotto in gomma ripiegabile per la sigillatura nel calcestruzzo e il collegamento di tubi di protezione per cavi



UFR100 con HSD100 SSG

Passaggi per le acque reflue



Ogni casa necessita, oltre che della classica fornitura di corrente elettrica, gas, acqua e telecomunicazioni, anche di un allacciamento fognario. Per garantire la tenuta del vostro edificio fin dall'inizio, Hauff-Technik offre varie soluzioni innovative per la guarnizione a regola d'arte e, al contempo, economica delle condotte di scarico sulla parete della cantina o sulle lastre del pavimento.



AT110 prima della gettata di calcestruzzo



AT110 installato nel solaio - antiscivolo e senza inciampo durante il fase di costruzione



KGF110 integrato

Messe a terra



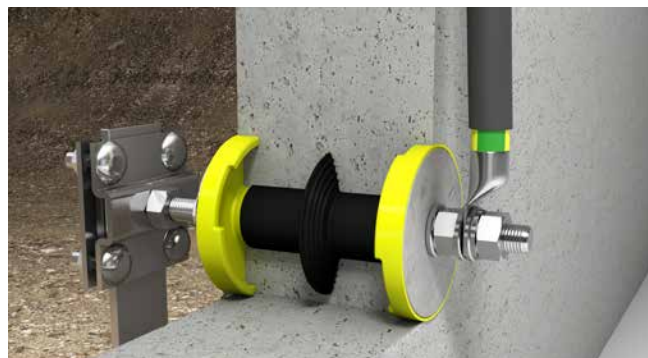
Le connessioni di messa a terra HEA e i relativi accessori sono realizzati in acciaio inox secondo elevati standard qualitativi. Queste connessioni di messa a terra assolvono la loro funzione nel tempo e vengono utilizzate, ad esempio, per i collegamenti a terra di protezione, funzionali, operativi e per la protezione antifulmine.



HEA



HEA IS M12



KKL M12 A4 con HEA IS M12 integrato

Entrata dell'edificio



Per la progettazione e la distribuzione dell'elettricità e delle telecomunicazioni nel giardino dell'edificio, i nostri pacchetti di costruzione ETGAR offrono una base ottimale. Tubi vuoti flessibili partono da questo progetto di casa sotto la soletta in tutte le direzioni del futuro giardino.



ETGAR pacchetti per costruttori

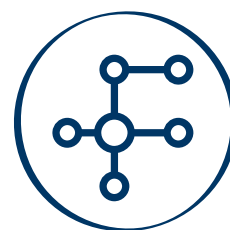


set Box fondamenta ETGAR

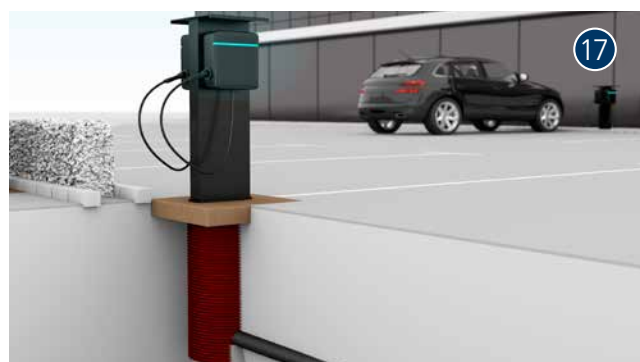


set Box fondamenta ETGAR

Elettromobilità



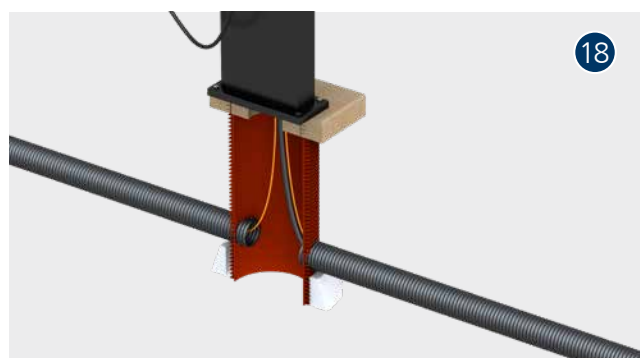
Per sostenere l'espansione delle auto elettriche, Hauff-Technik ha creato una fondazione innovativa e universale per l'installazione di stazioni di ricarica. La Base per stazione di ricarica universale (ULF) è assolutamente leggera e offre all'utente una soluzione di fondazione semplice per l'installazione di stazioni di ricarica e piedistalli per diversi tipi di stazioni di ricarica e situazioni di installazione.



ULF



ULF



funzione dell'ULF

Panoramica dei nostri prodotti



Guarnizioni per cavi

①

HSI150 e HSI90 – Passaggi impermeabili



Disponibili in due dimensioni HSI150 e HSI90 per la sigillatura nel calcestruzzo. Per il collegamento impermeabile e a tenuta di gas su un lato o entrambi i lati della parete, di guarnizioni di sistema per cavi e tubi di protezione per cavi e per la massima flessibilità durante gli utilizzi successivi.

②

HSI150 DG – Copertura di sistema per il montaggio successivo



Per l'impiego nei passaggi impermeabili e nelle flange di plastica HSI150. Finitura divisa per la guarnizione di cavi da installare o già posati.

③

Copertura di sistema HSI150 D con tecnologia termoretraibile a freddo e a caldo



Copertura di sistema con sistema a baionetta per l'impiego nei passaggi impermeabili HSI150 e HSI90. Guarnizione di tenuta per cavi mediante tecnologia termoretraibile a freddo e a caldo. I bocchettoni della copertura di sistema non utilizzati possono essere chiusi con gli appositi tappi.

④

HSI150 S3 e SEG – Segmento



Copertura di sistema HSI150 S3 con sistema a baionetta per l'impiego nel passaggio impermeabile HSI150. Per una guarnizione dei cavi particolarmente delicata. Per l'inserimento di tre segmenti SEG a scelta per la guarnizione di cavi con Ø 5 - 31 mm. I campi di applicazione sono facilmente riconoscibili grazie ai diversi colori dei segmenti.

⑤

HSI150 KMA172 – Single wall insert with foldable rubber sleeve



Per il collegamento diretto di tubi flessibili di protezione per cavi (lato esterno) e per il collegamento di guarnizioni di sistema per cavi (lato interno).



Guarnizioni per tubi

⑥

GKD Catena a maglie – Guarnizione modulare per tubi



La struttura modulare consente l'uso per tutti i tipi di tubi e le combinazioni di diametro possibili.

⑦

FZR – Tubo di rivestimento standard



Per la sigillatura nel calcestruzzo o con la malta. Le scanalature esterne su tutta la superficie garantiscono il collegamento a tenuta e ad accoppiamento di forza nel muro.

⑧

HRD SG – Guarnizione anulare standard



Con tecnologia ad anelli segmentati per l'adattamento personalizzato al diametro della condotta in loco. Per la guarnizione di cavi in fori di carotaggio o tubi di rivestimento. Finitura divisa per la guarnizione di cavi da installare o già posati.

⑨

UFR – Tubo di rivestimento universale



Grazie alla combinazione di flangia di riempimento e guarnizioni a 3 nervature, consente la guarnizione di tutti i tipi di muri.

⑩

HSD SSG – Guarnizioni anulari standard per una condotta per fluidi



Guarnizione anulare standard con tecnologia ad anelli super segmentati continua

Panoramica dei nostri prodotti



Passaggi per le acque reflue

11

AT110 – Imbuto di collegamento



Imbuto di collegamento con inserto anti-incampo integrato per la sigillatura nel calcestruzzo nel plinto di fondazione per l'impermeabilizzazione ottimale del tubo KG. Per la compensazione di uno scarto (dopo il rivestimento a calcestruzzo) tra pluviale e piletta di scarico a pavimento in ogni direzione. Adatto per tubo per fluidi con diametro esterno di 110 mm.

12

KGF – Flangia di tenuta Hauff



Flangia impermeabile per tubazioni con acqua in pressione nei plinti di fondazione. Disponibile in tre dimensioni KGF110, KGF125 e KGF160 adeguate al tubo per fluidi con diametro esterno di 110 mm, 125 mm e 160 mm.



Messe a terra

14

HEA – Ingresso per la messa a terra



Per l'installazione a filo della cassaforma nel calcestruzzo impermeabile, per muri con spessore fino a 70 mm. Con dispositivo antirrotazione brevettato grazie allo speciale contorno della rosetta di contatto. Sulla filettatura bilaterale al centro del conduttore è possibile realizzare delle connessioni di messa a terra.

13

HEA IS M12 – Ingresso isolato per la messa a terra



Realizzato specificamente per la costruzione di stazioni elettriche con dispositivo antirrotazione brevettato grazie allo speciale contorno della rosetta di contatto. Il montaggio viene effettuato durante l'installazione della cassaforma. Sulla filettatura bilaterale al centro del conduttore isolato elettricamente è possibile realizzare delle connessioni di messa a terra per l'edificio.



Entrata dell'edificio

15

Uscita di edificio in pacchetto per costruttori ETGAR



Per l'instradamento e la distribuzione di linee elettriche e di comunicazione nel giardino e per l'installazione sicura di luci da giardino, stazioni di ricarica energetica ecc.

16

Set Box fondamenta ETGAR



La piastra portante in calcestruzzo polimerico consente di tassellare in modo semplice lampade, punti di ricarica EV, colonnine di alimentazione o altri dispositivi con diversi schemi di foratura. La cassetta di terminazione può essere semplicemente posizionata come riserva di in un angolo non ancora utilizzato della proprietà e utilizzarla in un secondo momento per le applicazioni.



Elettromobilità

17

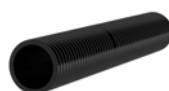
ULF – Base per stazione di ricarica universale



Per l'installazione di colonnine di ricarica e pali di sostegno. Può essere fissata alla soletta in calcestruzzo polimerico. Collegamento dei cavi di alimentazione e dati tramite un tubo vuoto.

18

Tubo ondolato in PE



Il tubo ondolato flessibile può essere posato per lunghe tratte senza muffole e gomiti, grazie alle bobine e la flessibilità, per prolungare il sistema passacavi presente.

Hauff-Technik GmbH & Co. KG

Robert-Bosch-Strasse 9
89568 Hermaringen, GERMANY

Tel. +49 7322 1333-520
ht.international@hauff-technik.de

I codici articolo, la descrizione dei prodotti e il listino prezzi attuale sono riportati sul nostro sito internet www.hauff-technik.it